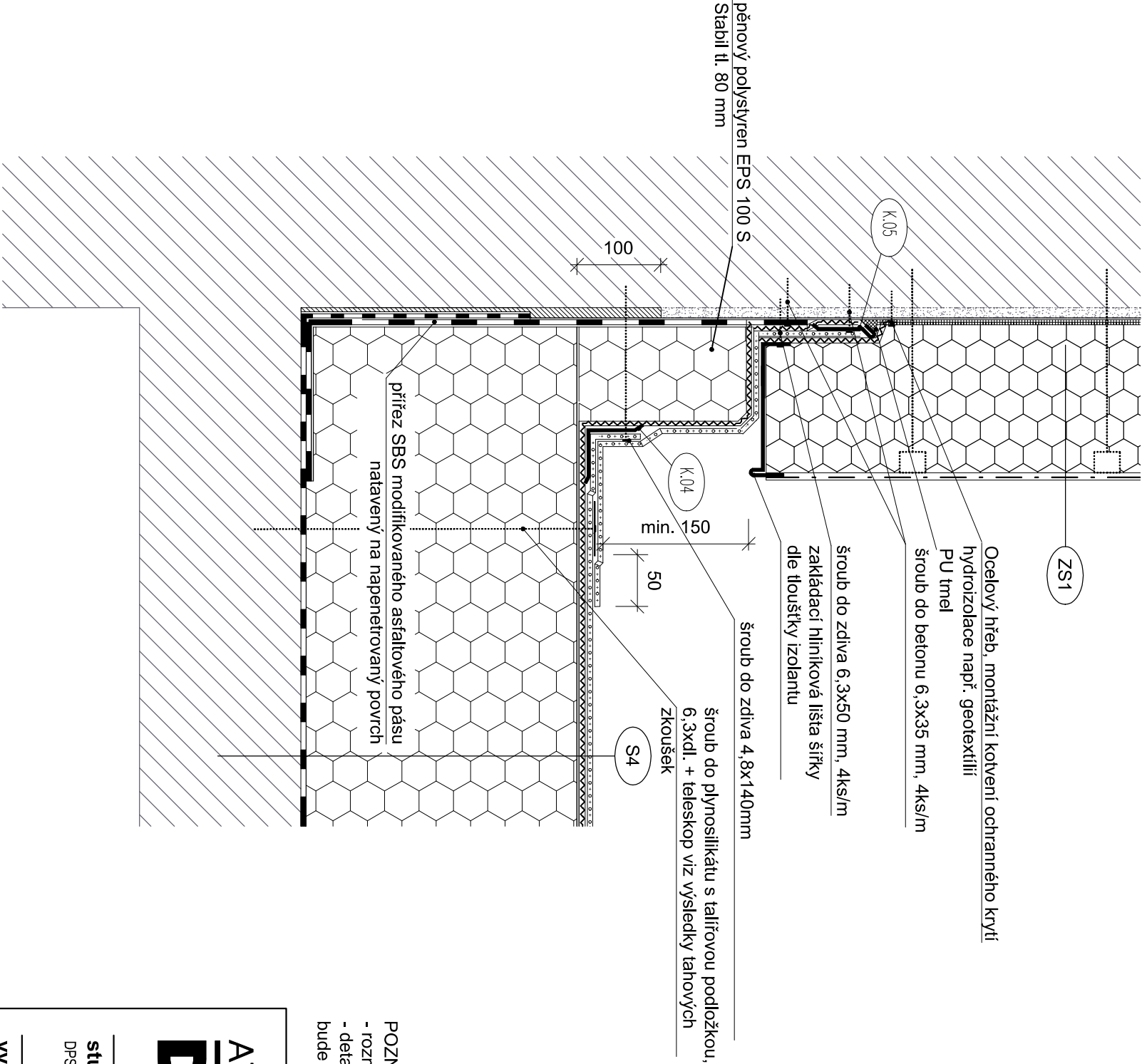
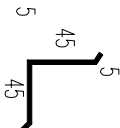


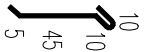
DETAIL E - NÁVÁZNOST NA STĚNU NAVAZUJÍCÍHO OBJEKTU



K.04 koutová lišta z poplastovaného plechu tl. 0,6 mm, R.Š. 100 mm



K.05 sténová lišta z poplastovaného plechu tl. 0,6 mm, R.Š. 70 mm



POZNÁMKA:

- rozměry klempířských prvků před jejich výrobou přesně oměřit na stavbě
- detail nakreslen se skladbou střešního pláště S4, v případě jiných skladeb bude opracování návaznosti na stěnu provedeno dle principů tohoto detailu

<div><div>ATELIER</div><div>DEK</div></div>		<div><div>PROJEKT SNIŽENÍ ENERGETICKÉ NÁROČNOSTI OBJEKTU</div><div>Matejská škola, Habrmanova 1779, Česká Třebová, 56002</div></div>					
<div><div>projektant:</div><div>DEKPROJEKT s. r. o. Tiskářská 10/257, 108 00 tel: 234 054 284 fax: 234 054 291</div></div>		<div><div>objednatel:</div><div>Město Česká Třebová Staré náměstí 78, 56002 - Česká Třebová tel: 604 206 964</div></div>					
<div><div>stupeň dokumentace:</div><div>DPS - DOKUMENTACE PRO PROVEDENÍ STAVBY</div></div>		<div><div>část dokumentace:</div><div>D.1.1. Architektonicko-stavební řešení</div></div>		<div><div>obsah výkresu:</div><div>Detail E - Návaznost střechy na stěnu objektu</div></div>			
<div><div>vypracoval:</div><div>Ing. Adam Kermes</div></div>		<div><div>zodpovědný projektant:</div><div>Ing. Pavel Štajnt</div></div>		<div><div>paré:</div><div></div></div>			
<div><div>kontroloval:</div><div>Ing. Ctibor Hůlka Ing. Petr Schindler, Ph.D.</div></div>		<div><div>Poradové číslo v deníku autorizované osoby:</div><div>377</div></div>		<div><div>číslo výkresu:</div><div>D.1.2.24</div></div>			
<div><div>formát:</div><div>A3</div></div>		<div><div>datum:</div><div>31. 7. 2017</div></div>		<div><div>měřítko:</div><div>1:5</div></div>		<div><div>č. zakázky:</div><div>2017-013906-KeA</div></div>	